

Projekt:



5 1/2-Zimmer-Terrassenhäuser

Oelihof Ost, 5014 Gretzenbach



- Projekt mit 6 Terrassenhäusern
- Absolute Toplage
- Unverbaubare Aussicht in den Jura, am Rande der Bauzone
- Attikageschoss zusätzlich mit Sitzplatz (60 m²)
- Überdurchschnittliche Wohneinheiten
- Einmalige Terrasse (95 m²)
- Nettowohnfläche 143 m²
- Verkaufspreis ab Fr. 645'000.–



RE/MAX Aarau
Peter Lüscher

076 377 90 16
www.remax.ch

RE/MAX

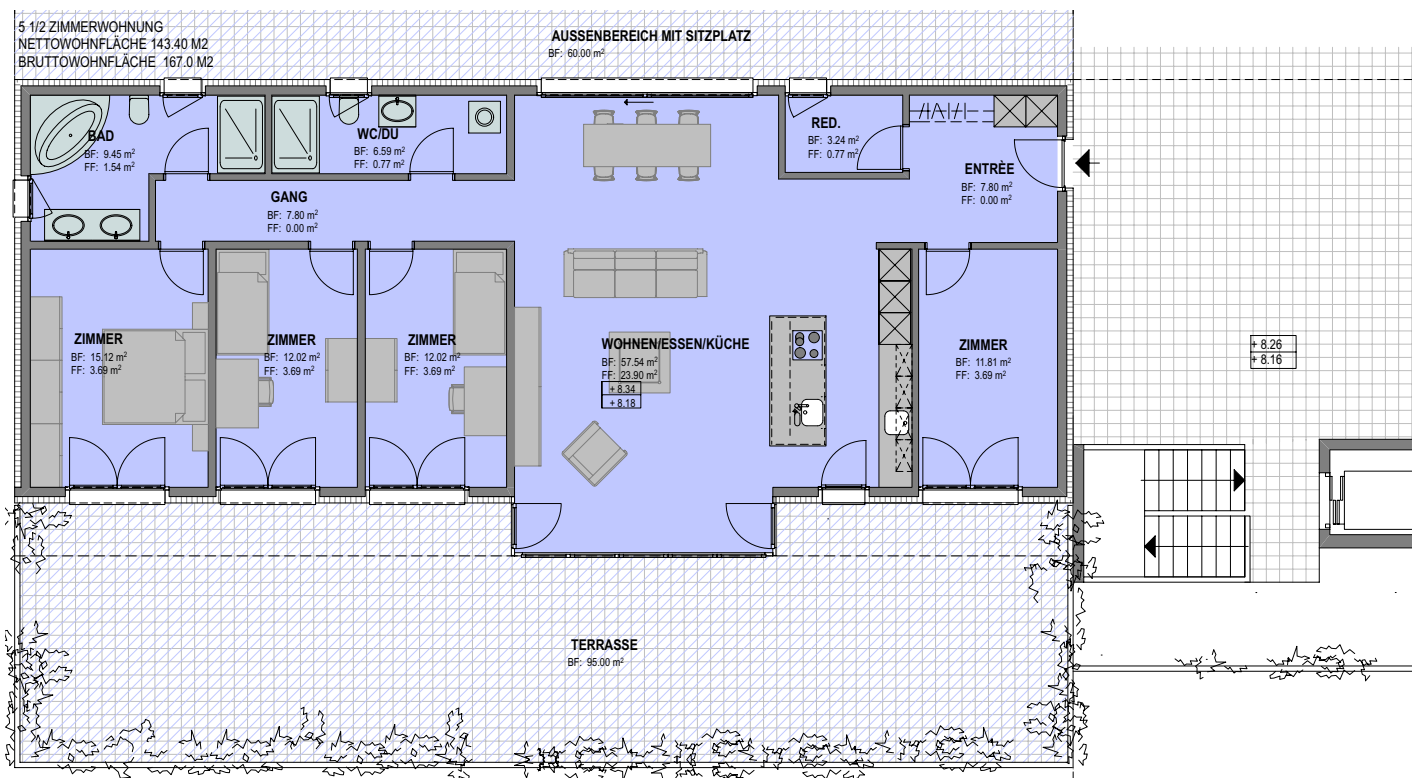
Ort und Lage

Gretzenbach liegt im Herzen des Mittellandes zwischen Aarau und Olten. In ca. 30 Autominuten erreichen Sie die Städte Zürich, Basel und Luzern. Das Dorf zählt 2'465 Einwohner und weist eine intakte Struktur aus. Die Städte Aarau und Olten sind ca. 10 km entfernt und sind mit Bus, SBB oder Auto in kürzester Zeit erreichbar. Der Autobahnanschluss Aarau West ist in ca. 10 Autominuten erreichbar. Kindergarten, Primar- und Sekundarschule können direkt in Gretzenbach besucht werden, die Bezirksschule sowie eine Biligual Dayschool befinden sich in Schönenwerd und die nächste Kantonsschule ist in Olten.

Haus 1 + 2

Attikageschoss Nettowoohnfläche 143 m ² Verkaufspreis Fr. 895'000.-
1. Obergeschoss Nettowoohnfläche 143 m ² Verkaufspreis Fr. 675'000.-
Erdgeschoss Nettowoohnfläche 143 m ² Verkaufspreis Fr. 645'000.-

- Terrasse 95 m²
- Attikageschoss zus. mit Sitzplatz 60 m²
- Preis Doppelgarage Fr. 50'000.-
- Preis Kellerabteil Fr. 10'000.-



Gerne spreche ich mit Ihnen über Ihre Wohnträume und Ausbauwünsche. Ich freue mich auf Ihren Anruf.



Beratung und Verkauf

RE/MAX Aarau
Peter Lüscher
Schlossplatz 1
5001 Aarau

Telefon 062 832 60 90
Fax 062 832 60 91
peter.luescher@remax.ch
www.remax.ch

